

Электропривод для управления воздушными заслонками в системах вентиляции и кондиционирования воздуха зданий

- Для управления воздушными заслонками площадью приблиз. до 2 м²
- Крутящий момент 10 Нм
- Номинальное напряжение 24 В~/=
- Управление: плавная регулировка 0...10 В=, обратная связь 2...10 В=



Технические данные

| | | |
|--------------------------------|--|--|
| Электрические параметры | Номинальное напряжение | 24 В~, 50/60 Гц 24 В= |
| | Диапазон номинального напряжения | 19,2 ... 28,8 В~/= |
| | Расчетная мощность | 4 ВА |
| | Потребляемая мощность | Во время вращения 2 Вт при номинальном крутящем моменте В состоянии покоя 0,4 Вт |
| Функциональные данные | Соединение | Кабель 1 м, 4 x 0,75 мм ² |
| | Крутящий момент (номинальный) | Мин. 10 Нм при номинальном напряжении |
| | Управление | Управляющий сигнал Y 0...10 В, типовое входное сопротивление 100 кОм Рабочий диапазон 2...10 В= |
| | Обратная связь (измеряемое напряжение) | 2...10 В=, макс. 1 мА |
| | Ровность хода | ±5% |
| | Направление вращения | Реверсивное за счет переключателя 0 / 1 |
| | Направление вращения при Y=0 В | В положении переключения 0 ↺ соотв. 1 ↻ |
| | Ручное управление | Редуктор выводится из зацепления при помощи кнопки с самовозвратом, ручная блокировка |
| | Угол поворота | Макс. 95°↔, ограничение с двух сторон при помощи настраиваемых механических упоров |
| | Время поворота | 150 с |
| | Уровень шума | Макс. 35 дБ |
| | Индикация положения | Механический указатель, съемный |
| | Безопасность | Класс защиты |
| Степень защиты корпуса | | IP54 в любом положении установки |
| Температура окружающей среды | | -30 ... +50 °C |
| Температура хранения | | -40 ... +80 °C |
| Влажность окружающей среды | | 95% отн., не конденсир. (EN 60730-1) |
| Техническое обслуживание | Не требуется | |
| Размеры / вес | Размеры | См. на след. стр. |
| | Вес | 800 г |

Замечания по безопасности



- Не разрешается применение электропривода в областях, выходящих за рамки, указанные в спецификации, особенно на воздушных судах.
- Устройство может быть вскрыто только на заводе-изготовителе. Оно не содержит частей, пригодных для ремонта или замены пользователем.
- Не разрешается удалять кабель из электропривода.
- При расчете крутящего момента необходимо учитывать данные изготовителя заслонки (площадь поперечного сечения, конструкцию, объект установки), а также условия воздушного потока.
- Устройство содержит электрические и электронные компоненты, в связи с чем недопустима утилизация вместе с бытовыми отходами. Необходимо соблюдать все действующие правила и инструкции, относящиеся к данной конкретной местности.

Особенности изделия

| | |
|--|---|
| Принцип действия | Электропривод управляется стандартным управляющим сигналом 0...10 В=. Он открывается до положения, продиктованного сигналом. Измеряемое напряжение U позволяет отображать действительное положение электропривода электрическим способом, а также управлять другими электроприводами. |
| Простая установка непосредственно на вал заслонки | Простая установка непосредственно на вал заслонки при помощи универсального захвата, снабжается фиксатором, предотвращающим вращение корпуса электропривода. |
| Ручное управление | Возможно ручное управление при помощи кнопки с самовозвратом (при нажатой кнопке редуктор выводится из зацепления). |
| Настраиваемый угол поворота | Угол поворота настраивается при помощи механических упоров. |
| Высокая функциональная надежность | Электропривод защищен от перегрузки, не требует конечных выключателей и останавливается автоматически при достижении конечных положений. |
| Примечание | Возможна модель с напряжением питания 230В~ NM230A SR. |

Приспособления и аксессуары

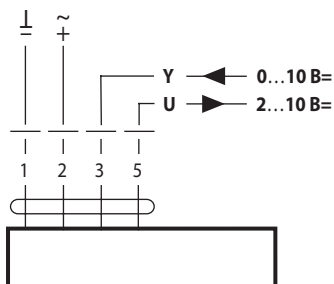
| | Описание | Техн. описание |
|------------------------------------|--|----------------|
| Электрические аксессуары | Вспомогательный переключатель S...A, 1 или 2 однопол. | - S..A |
| | Потенциометр обратной связи P..A: 140, 500, 1000, 2800, 5000, 10000 Ом | - P..A |
| | Позиционер SG..24 | - SG..24 |
| | Цифровой индикатор положения ZAD24 | - ZAD24 |
| Механические приспособления | Различные приспособления (захваты, удлинители вала и т.д.) | - Z..NM..A.. |

Электрическое подключение

Схема подключения

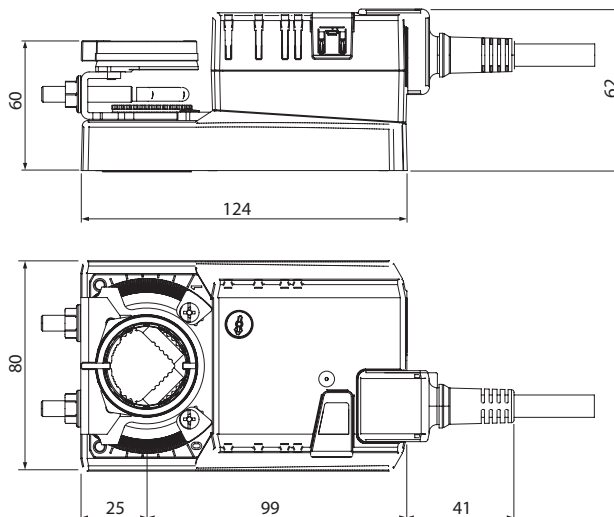
Примечание

- Подключение через изолированный трансформатор.
- Возможно параллельное подключение других электроприводов с учетом мощностей.



Габаритные размеры, мм

Чертежи с размерами



| Вал заслонки | Длина | |
|------------------------|---------|------------|
| Захват на верх. части | Мин. 40 | 8 ... 26,7 |
| Захват на ниж. части * | Мин. 20 | 8 ... 20 |

* Опция (приспособление K-NA)