

Электропривод для управления воздушными заслонками, выполняющими охранные функции в системах вентиляции и кондиционирования воздуха зданий

- Для управления воздушными заслонками площадью приблиз. до 2,0 м²
- Крутящий момент 10 Нм
- Номинальное напряжение 24 В ~/=
- Управление : 0...10 В=
- Обратная связь: 2..10 В=



Технические данные

| | | |
|--------------------------------|-------------------------------------|--|
| Электрические параметры | Номинальное напряжение | 24 В ~ 50/60 Гц; 24 В= |
| | Диапазон номинального напряжения | 19,2...28,8 В ~ / 21,6 ...28,8 В= |
| | Расчетная мощность | 5.5 ВА |
| | Потребляемая мощность: | |
| | - во время вращения | 3.5 Вт |
| | - в состоянии покоя | 2.5 Вт |
| Функциональные данные | Соединение: | Кабель: |
| | - питание | 1 м, 4 x 0.75 мм ² |
| | Крутящий момент : двигатель | Мин. 10 Нм при номинальном напряжении |
| | пружина | Мин. 10 Нм |
| | Направление вращения: | Меняется переключателем |
| | - двигатель | Выбирается установкой L/R |
| | - пружина | |
| | Ручное управление | С помощью ручного ключа с блокировкой |
| | Угол поворота | Макс. 95° (может быть ограничен с любой стороны с помощью встроенного механического упора) |
| | Время поворота : двигатель | ≤150 с (0...10 Нм) |
| | пружина | ≤ 20 с при -20...+50 °C / max. 60 с при -30 °C |
| Уровень шума : двигатель | ≤ 40 дБ (при срабатывании за 150 с) | |
| | пружина | ≤ 62 дБ |
| Безопасность | Срок службы | Минимум 60000 охранных положений |
| | Индикация положения | Механическая |
| | Класс защиты | III (для низких напряжений) |
| | Степень защиты корпуса | IP54 |
| | Температура окружающей среды | -30...+50° C |
| Размеры/вес | Температура хранения | -40...+80° C |
| | Техническое обслуживание | Не требуется |
| | Размеры | См. на след. странице |
| | Вес | 1800 г |

Указания по безопасности



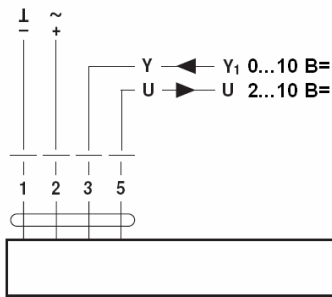
- Не разрешается применение электропривода в областях, выходящие за рамки указанные в спецификации, особенно для применения на воздушных судах.
- Устройство может быть вскрыто только на заводе-изготовителе. Оно не содержит частей, которые могут быть переустановлены или отремонтированы эксплуатационными службами.
- Кабель не может быть отсоединен от устройства.
- При расчете крутящего момента необходимо учитывать данные изготовителя заслонки (площадь поперечного сечения, конструкцию, объект установки), а также условия воздушного потока
- Устройство содержит электрические и электронные компоненты, в связи с чем недопустима утилизация вместе с бытовыми отходами. Необходимо соблюдать все действующие правила и инструкции, относящиеся к данной конкретной местности.

Особенности изделия

- Принцип действия** Привод управляется стандартным сигналом 0...10 В=. При перемещении привода в нормальное рабочее положение взводится возвратная пружина. При прекращении подачи питания Энергия, запасенная в пружине, возвращает заслонку в охранное положение.
- Простая установка** Простая установка непосредственно на вал заслонки при помощи универсального захвата, снабжается фиксатором, предотвращающим вращение корпуса электропривода.
- Высокая функциональная надежность** Электропривод защищен от перегрузки, не требует конечных выключателей и останавливается автоматически при достижении конечных положений.
- Ручное управление** Ручное управление осуществляется при помощи ручного поворотного ключа. Привод можно заблокировать при помощи ключа в любой точке угла поворота. Блокировка снимается вручную или при подаче питания на привод. Угол поворота настраивается при помощи механических упоров.
- Настройка угла поворота**

Электрическое подключение

Схема электрических соединений



Примечание:



Внимание! Соединять через изолированный трансформатор! Возможно параллельное подключение других электроприводов с учетом мощностей

Аксессуары

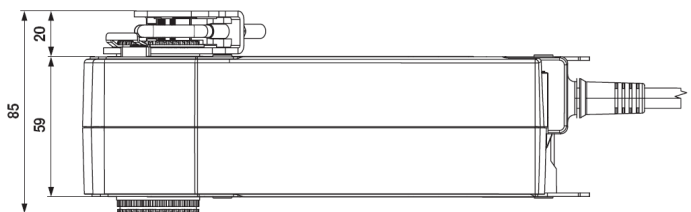
- Электрические аксессуары**
 - Вспомогательные переключатели S2A-F
 - Потенциометры обратной связи P...A...
 - Позиционеры SGA24, SGE24, SGF24
 - Цифровой индикатор положения ZAD24

Габаритные размеры, мм

Вариант 1а:

3/4"- Крепеж вала (со встроенной вставкой)

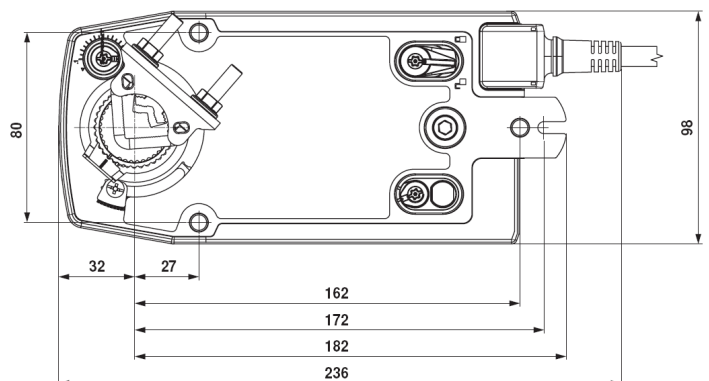
| Вал заслонки | Длина | | | |
|--------------|-------|-----------|----|-------------|
| | ≥85 | 10 ... 22 | 10 | 14 ... 25.4 |
| | ≥15 | | | |



Вариант 1б:

1"- Крепеж вала (без встроенной вставки)

| Вал заслонки | Длина | | |
|--------------|-------|-----------------------|-----------|
| | ≥85 | 19 ... 25.4 (26.7) | 12 ... 18 |
| | ≥15 | | |



Вариант 2:

1/2"- Крепеж вала (опционально через конфигурирование)

| Вал заслонки | Длина | | |
|--------------|-------|-----------|-----------|
| | ≥85 | 10 ... 19 | 14 ... 20 |
| | ≥15 | | |