

Электропривод для управления противопожарными нормально открытыми (огнезадерживающими) клапанами, установленными в системах кондиционирования, общеобменной, местной и технологической вентиляции

- Крутящий момент 18/12 Нм
- Номинальное напряжение 24 В ~/= , 230 В~
- Управление : открыто / закрыто
- 2 встроенных вспомогательных переключателя



Технические данные

| | | BF24 | BF230 |
|---|---|---|---|
| Электрические параметры | Номинальное напряжение | 24 В~ 50/60 Гц 24= | 230 В~ 50/60 Гц |
| | Диапазон номинального напряжения | 19,2...28,8 В~ 21,6...28,8 В= | 198...264 В~ |
| | Расчетная мощность | 10 ВА I макс. 8,3 А при t = 5 мс | 12,5 ВА I макс. 500 мА при t = 5 мс |
| | Потребляемая мощность во время работы двигателя при удержании | 7 Вт 2 Вт | 8 Вт 3 Вт |
| Соединение: | | Кабель: | |
| питание | | 1 м, 2 x 0,75 мм ² | |
| вспомогательные переключатели | | 1 м, 6 x 0,75 мм ² | |
| Вспомогательные переключатели - точки переключения | | 2 однополюсных с двойным переключением 1 мА...6 А (3 А), 5 В=...250 В~ <input type="checkbox"/> 5°<, 80°< | |
| Функциональные данные | Крутящий момент: | двигатель пружина | Мин. 18 Нм Мин. 12 Нм |
| | Направление вращения | Выбирается установкой L/R | |
| | Угол поворота | Макс. 95°<, (включая 5°< предварительного взвода пружины на заводе изготовителе) | |
| | Индикация положения | Механический указатель | |
| | Вращение клапана | Через передающее звено 12 мм (возможно 10 мм с адаптером) | |
| | Время поворота: | двигатель пружина | 140 с ≈ 16 с (при t° окр. ср. = 20°С) |
| | Уровень шума: | двигатель пружина | Макс. 45 дБ ≈ 62 дБ |
| Безопасность | Класс защиты | III (для низких напряжений) | II (все изолировано) <input type="checkbox"/> |
| | Степень защиты корпуса | IP54 | |
| | Безопасная температура | Защитное положение заслонки занимает при температуре окружающей среды выше +75°С | |
| | Температура окружающей среды | -30° ... +50°С | |
| Температура хранения | -40° ... +80°С | | |
| Техническое обслуживание | Не требуется | | |
| Размеры / вес | Размеры | См. на след. странице | |
| | Вес | 2800 г | 3100 г |

Замечания по безопасности



- Не разрешается применение электропривода в областях, выходящих за рамки, указанные в спецификации, особенно для применения на воздушных судах.
- Данный электропривод устанавливается на клапан только на заводе-изготовителе. Завод-изготовитель несет полную ответственность за работоспособность клапана.
- Устройство может быть вскрыто только на заводе-изготовителе. Оно не содержит частей, которые могут быть переустановлены или отремонтированы потребителями.
- Кабель не может быть отсоединен от устройства.
- Устройство содержит электрические и электронные компоненты, в связи с чем недопустима утилизация вместе с бытовыми отходами. Необходимо соблюдать все действующие правила и инструкции, относящиеся к данной конкретной местности.

Особенности изделия

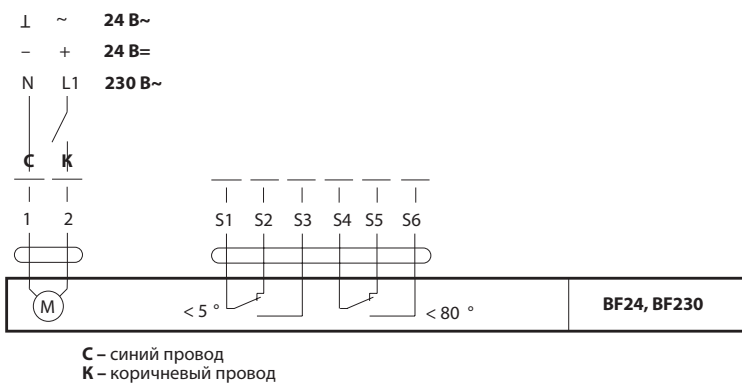
| | |
|-------------------------------|--|
| Принцип действия | При перемещении заслонки клапана в нормальное рабочее положение в электроприводе взводится возвратная пружина. При прекращении подачи питания энергия, запасенная в пружине, возвращает заслонку в защитное положение. |
| Сигнализация положений | Привод BF.. содержит два фиксированных микропереключателя для сигнализации конечных положений заслонки клапана. Промежуточное положение заслонки клапана определяется по механическому указателю на электроприводе. |
| Ручное управление | Возможно ручное управление заслонкой, а также фиксирование ее в любом положении. Разблокировка осуществляется либо вручную, либо автоматически при подаче питания на привод. |
| Примечание | Электроприводы BF.. поставляются только заводам – изготовителям противопожарных и дымовых клапанов. |

Электрическое подключение

Схема электрических соединений

Примечание

- BF24: Подключение через изолированный трансформатор
- BF230: При отключении привода от сети переключающее устройство должно отсоединить фазовые провода не менее чем на 3 мм
- Возможно параллельное подключение других электроприводов с учетом мощностей



Габаритные размеры, мм

